

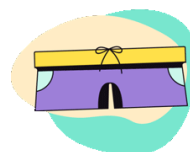
Ćwiczenie wymowy głoski sz

Nazwij obrazki. Powtórz za rodzicem pary wyrazów, a następnie całe zdania. Staraj się starannie wymawiać głoskę "sz".



szary szalik
Szymon ma szary szalik.

szerokie szorty
Muszę szukać szerokich szortów



szachy na szachownicy
Mateusz szybko układa szachy na szachownicy.

pyszna szynka
Mariusz je pyszną szynkę i kaszę.



pyszna gruszka
Na gruszy rośnie dużo gruszek

potrzebna koszula
Mama kupiła Adamowi potrzebną koszulę.



kosztowny naszyjnik
Piękny naszyjnik dużo kosztuje.



szara muszelka
Najpiękniejsze muszelki chowam do kieszeni.



uszy myszki
Myszka ma małe uszy.



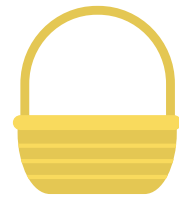
daszek czapki
Michała czapka ma daszek.

szybki ptaszek
Mały ptaszek szybko odleciał.



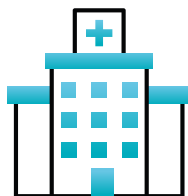
szczupły paluszek
Patrzę na na mój szczupły paluszek

obszerny kosz
Do obszernego kosza chowam pietruszkę.



szara mysz
Szara mysz mieszka pod szafą.

szykowny kapelusz
Agnieszka ma szykowny kapelusz.



potrzebny szpital
Szpital jest bardzo potrzebny.

uszczerbana szklanka
Mama wyrzuciła uszczerbaną szklankę.

